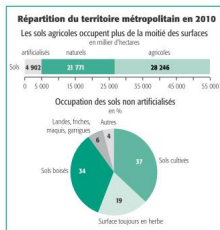


## Territoire : Les surfaces agricoles sont encore majoritaires en France mais régressent

Écrit par Collectif AMMAP  
Lundi, 16 Mai 2011 00:00

---



Selon une étude du service de statistique agricole (AGRESTE), les surfaces agricoles françaises couvraient encore plus de la moitié du territoire soit 51% en 2010.

Mais l'artificialisation suit son cours et les surfaces ont régressé de 80 000 ha par an depuis 4 ans.

[Lire l'article sur le site "campagne et environnement" ...](#)